

ВНЕСЕНИЕ ИЗМЕНЕНИЙ В ПРАВИЛА ЗЕМЛЕПОЛЬЗОВАНИЯ И ЗАСТРОЙКИ СЕЛЬСКОГО ПОСЕЛЕНИЯ ДРЯЗГИНСКИЙ СЕЛЬСОВЕТ УСМАНСКОГО МУНИЦИПАЛЬНОГО РАЙОНА ЛИПЕЦКОЙ ОБЛАСТИ РФ

КАРТА ГРАДОСТРОИТЕЛЬНОГО ЗОНИРОВАНИЯ, ТРАНСПОРТНОЙ ИНФРАСТРУКТУРЫ, ПЛАНИРУЕМЫХ ГРАНИЦ НАСЕЛЕННЫХ ПУНКТОВ И ПЛАНИРУЕМОГО РАЗМЕЩЕНИЯ ОБЪЕКТОВ ФЕДЕРАЛЬНОГО, РЕГИОНАЛЬНОГО И МЕСТНОГО ЗНАЧЕНИЯ НА ТЕРРИТОРИИ СЕЛЬСКОГО ПОСЕЛЕНИЯ ДРЯЗГИНСКИЙ СЕЛЬСОВЕТ

УСЛОВНЫЕ ОБОЗНАЧЕНИЯ

- проект. оуш. ГРАНИЦЫ
- муниципальных районов
 - ДРЯЗГИНСКОГО СЕЛЬСКОГО ПОСЕЛЕНИЯ
 - НАСЕЛЕННЫХ ПУНКТОВ
 - РЕЗЕРВИРУЕМЫХ ТЕРРИТОРИЙ ДЛЯ РАЗВИТИЯ НАСЕЛЕННЫХ ПУНКТОВ ЗА РАСЧЕТНЫЙ СРОК

Дрязги Центр сельского поселения

Московка прочие населенные пункты

- Зоны с особыми условиями использования:
- Водоохранная зона (100-50 м)
 - Прибрежные защитные полосы (50 м)
 - Зона санитарной охраны поверхностных источников водоснабжения
 - Санитарно-защитная зона
 - Охранная зона ЛЭП
 - Санитарный разрыв от магистральных трубопроводов
 - Санитарно-защитная зона железной дороги

- Территориальные зоны:
- Зоны инженерных и транспортных инфраструктур:
- ИТ1 Улицы и дороги
 - ИТ2 Зона железной дороги

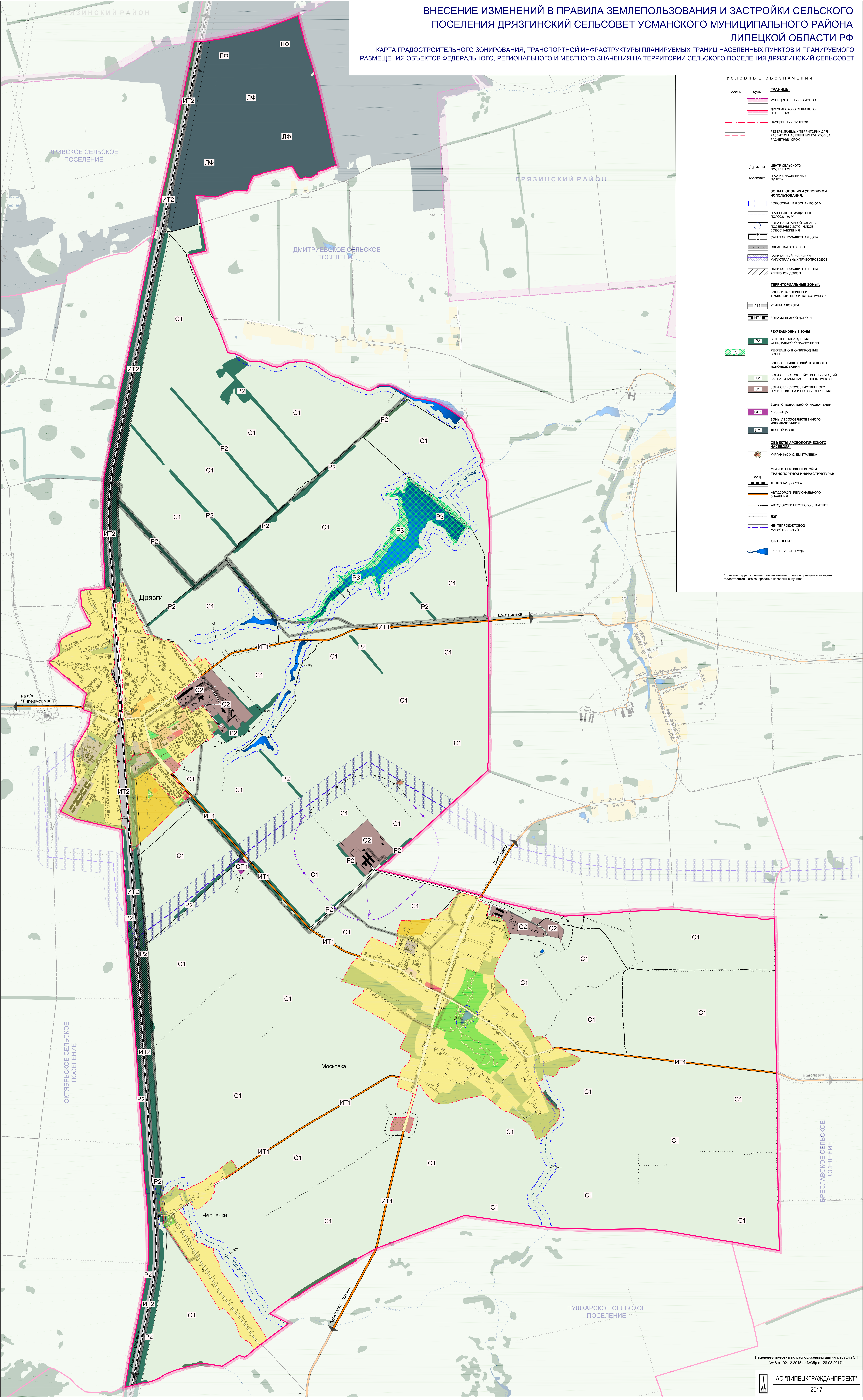
- Рекреационные зоны
- Р2 Зеленые насаждения специального назначения
 - Р3 Рекреационно-природные зоны
- Зоны сельскохозяйственного использования
- С1 Зона сельскохозяйственных угодий за границами населенных пунктов
 - С2 Зона сельскохозяйственного производства и его обеспечения

- Зоны специального назначения
- СП0 Кладбища
 - СП1 Зоны лесохозяйственного использования
 - ЛС Лесной фонд

- Объекты археологического наследия:
- Курганы №2 у с. Дмитриевка

- Объекты инженерной и транспортной инфраструктуры:
- оуш. Железная дорога
 - Автомобильная дорога регионального значения
 - Автомобильная дорога местного значения
 - ЛЭП
 - Нефтепродуктопровод магистральный
- Объекты:
- Рек. ручьи, пруды

* Границы территориальных зон населенных пунктов приведены на картах градостроительного зонирования населенных пунктов.



Изменения внесены по распоряжению администрации СП №49 от 02.12.2015 г., №359 от 28.08.2017 г.